

LEGENDE

- bebouwing
- perceelsgrens
- grens plangebied
- grens goedgekeurd RUP/BPA
- grens gewestplan
- grens HAG
- draadafsluiting
- betonplaten
- metalen hekwerk
- houten hekwerk
- muur in metselwerk
- haag
- weiland
- bouwland/akker
- kerkhof
- voortuin
- tuin
- braak
- boomgaard
- parking
- telefooncel
- bushalte/stopplaats
- bushalte/schuilhuisje
- verharding
- toegang garage/loads

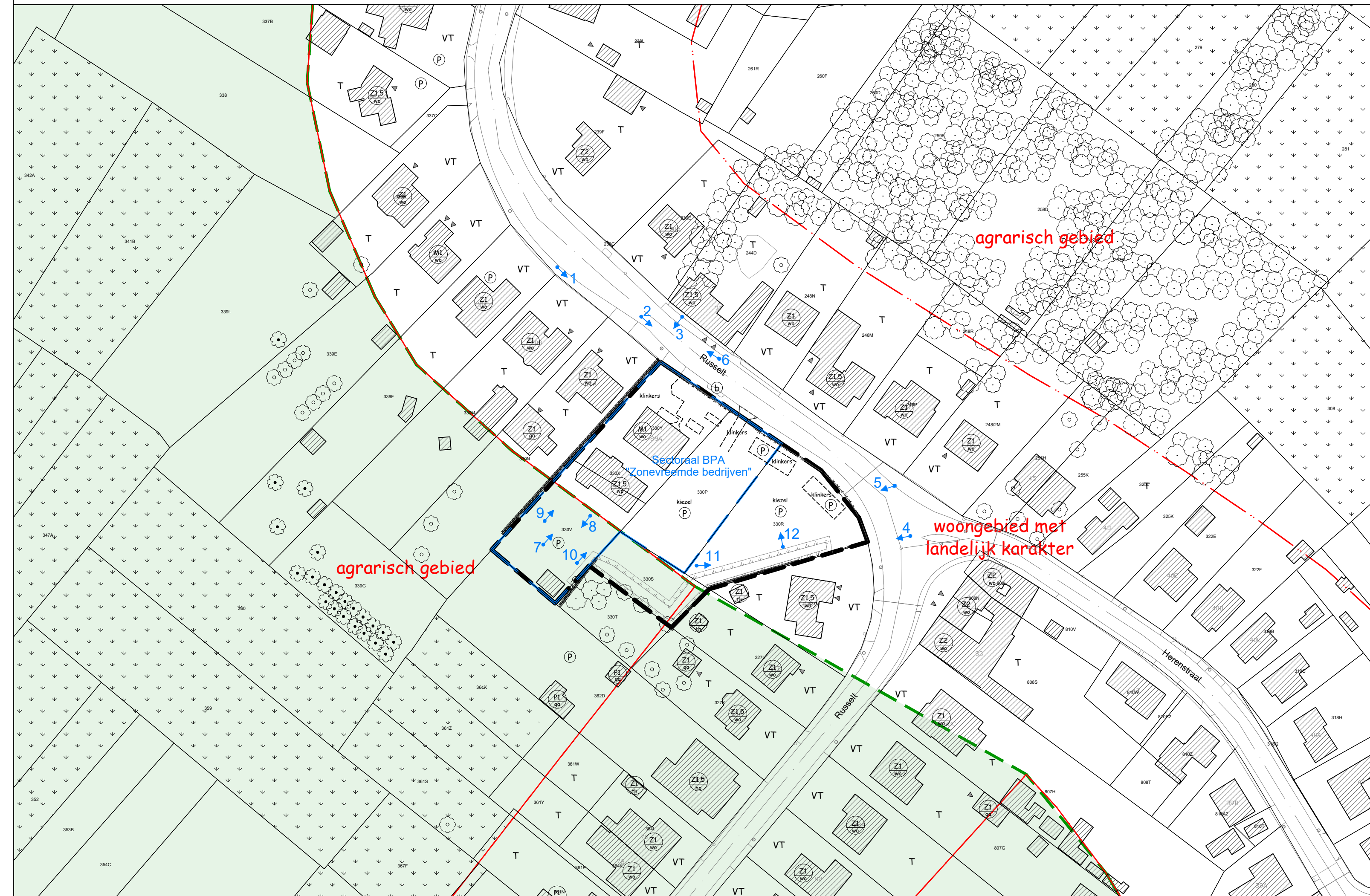
- naaldboom
- loofboom
- fruitboom
- struwelen
- opnamepunt foto's
- hoogspanningsleiding
- milieuvergunning (dossiernr.+datum)
- stedenbouwkundige vergunning (dossiernr.+datum)
- stedenbouwkundig attest (dossiernr.+datum)
- pv (dossiernr.+datum)
- goedgekeurde verkaveling (dossiernr.+datum)

Z=zadeldak/P=plat dak/M=masarde dak (bouwtype)
 G=gebogen dak (bouwtype)
 2=aantal bouwlagen

w=wonen
 vb=vrij beroep
 di=diensten
 ho=horreca
 ha=handel
 wp=loods/werkplaats
 tz=toonzaal
 ga=garage
 ka=kantoor
 ap=appartementen

VT
T
BR
BG
P
t
b
b
beton
A

schaal: 1/5000



Provincie : Limburg
 Arrondissement : Tongeren
 Gemeente : Wellen

RUP "AANPASSING SECTORAAL BPA ZONEVREEMDE BEDRIJVEN" Deelplan 1: Autohandel Screurs Russelt

Bestaande toestand

GEOSTED
 stedenbouw

Riemsterweg 117, B-3742 Bilzen
 T. 089/51.53.43 F. 089/51.53.44
 e-mail: info@geosted.be
 website: www.geosted.be

Erkend Ruimtelijk-Planner
 Lut Gysenbergs

Erkend Ruimtelijk-Planner
 Brecht Laevens

Gezien en voorlopig vastgesteld door de gemeenteraad, in zitting van/...../.....

Mia Cuppens
 Algemeen Directeur

Ellen Punie
 Voorzitter gemeenteraad

Het College van Burgemeester en Schepenen bevestigt dat onderhavig plan ter inzage van het publiek op het gemeentehuis werd neergelegd van tot

Mia Cuppens
 Algemeen Directeur

Els Robeyns
 De Burgemeester

AANGEBRACHTE WIJZIGINGEN		
INDEX	AARD	DATUM
0	eerste versie / opmaak plannen	02.05.2022
A	plannen voor scoping	15.06.2023
B	voorontwerp RUP	14.08.2023
C	plannen voor voorlopige vaststelling	07.11.2023

Plannummer :	01-1	Dossiernummer :	GS-180680-71
Index :	C	File :	01.BT_ZVR Bedrijven.dwg
Schaal :	1/1000	Tekenaar :	EWE
Datum :	07.11.2023	Nagezien :	BL / LG